

Em julho, após 192 meses de atividade comercial, o volume de água fornecido pela APN à rede pública da cidade do Porto Novo, sob a gestão da ÁGUAS DE SANTO ANTÃO S.A. desde 15 de maio, foi de 27.752 m³, valor 4% superior ao abastecido no mesmo mês do ano passado. O volume fornecido a autotanques foi de 2.342 m³, o valor mais alto do corrente ano.

No acumulado de 2024, foi alcançado um volume de 181.050 m³, o que representa um aumento interanual de 4%. Destes, 11.790 m³, equivalentes a 7% do total, foram subministrados a autotanques.

O caudal médio diário foi de 895 m³/dia, valor 7% superior ao registado em junho. No decorrer dos primeiros 7 meses do ano, o caudal diário médio atingiu os 850 m³/dia, ou seja, valor 42% acima do caudal “take or pay” de 600 m³/dia.

A produção da IDAM foi de 26.475 m³, tendo o volume acumulado atingido os 189.801 m³ até julho de 2024. Neste período, a média de produção diária foi de 891 m³/dia e o fator de carga situa-se em 89%.

No mês de julho, o consumo de energia eléctrica foi de 69 MWh, valor 19% inferior comparativamente ao mesmo mês do ano anterior. A central solar fotovoltaica produziu 8,09 MWh, ou seja, 12% do total.

O consumo de eletricidade acumulado nos sete meses de 2024 decorridos foi de 510 MWh, valor 15% abaixo do registado no período homólogo de 2023. A penetração das energias renováveis (57 MWh) foi de 11%.

O preço neto unitário foi de 163 CVE/m³, valor 2% acima do praticado no mesmo mês em 2023. Assim, o preço médio anual é de 169 CVE/m³ valor 31% inferior (-76 ECV/m³) ao montante de 245,20 CVE referente ao menor escalão (<6m³/mês) da tarifa “doméstica” de distribuição aos consumidores finais.

A faturação mensal, neste segundo mês já completamente correspondente à AdSA, foi de 4,53 milhões de escudos (4,89 milhões incluído IVA), ou seja, 6% mais comparativamente ao faturado em julho de 2023. O acumulado atingiu os 30,53

MECV, o que representa um aumento de 5% no registo interanual.

Decorridos sete meses da sua Assembleia Constitutiva e dois meses após o início da sua actividade no município do Porto Novo, finalmente no mês de julho os acionistas da AdSA conseguiram realizar o capital social de 20 milhões de escudos que figura no contrato de sociedade e assim foi obtida a certidão do registo comercial que permite operacionalizar administrativamente esta parceria público privada.

Esta circunstância permitirá, em coordenação com a Assistência Técnica financiada por LuxDev, iniciar a faturação da água fornecida à cidade do Porto Novo desde 15 de maio e continuar com o programa de operacionalização implementado no mês de janeiro, que contempla o início de actividades no município de Paul em agosto. No fim de julho, a AdSA já tem contratados 25 funcionários, a maioria, provenientes dos Serviços Autónomos de Água e Saneamento da Câmara Municipal do Porto Novo.

A Central Solar Fotovoltaica de Monte Trigo produziu 3,37 MWh de energia eléctrica em julho e acumula 25,14 MWh nos primeiros 7 meses de 2024, valor interanual 5% superior. A Central da Casa de Gelo produziu 1,16 MWh.



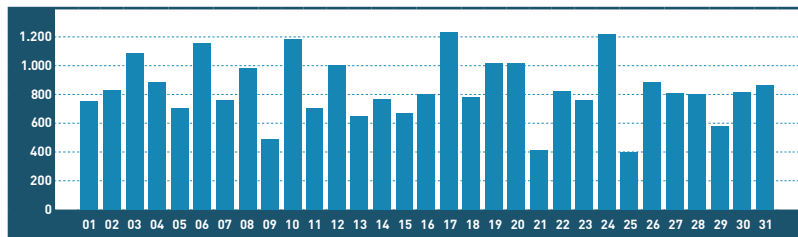
Sala de unidades dessalinizadoras da IDAM do Porto Novo

DADOS DE EXPLORAÇÃO

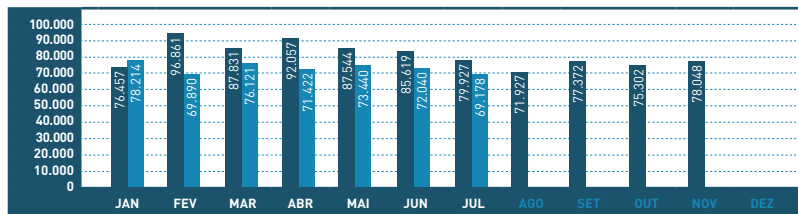
PRODUÇÃO E DISTRIBUIÇÃO MENSAL

AD 2024 (m³)	2024		Média Diária (m³/dia)
	Produção	Distribuição	
JAN	28.191	27.946	901
FEV	24.856	24.465	844
MAR	26.432	22.825	736
ABR	28.477	27.393	913
MAI	27.938	25.540	824
JUN	27.432	25.129	838
JUL	26.475	27.752	895
AGO	•	•	•
SET	•	•	•
OUT	•	•	•
NOV	•	•	•
DEZ	•	•	•
TOTAL	189 801	181 050	850
m³/mês	27.114	25.864	42%
m³/dia (m³/hab-dia)	891	850	
		0,085	

VOLUMES DIÁRIOS FORNECIDOS (m³)



CONSUMO DE ENERGIA ELÉCTRICA (kWh)



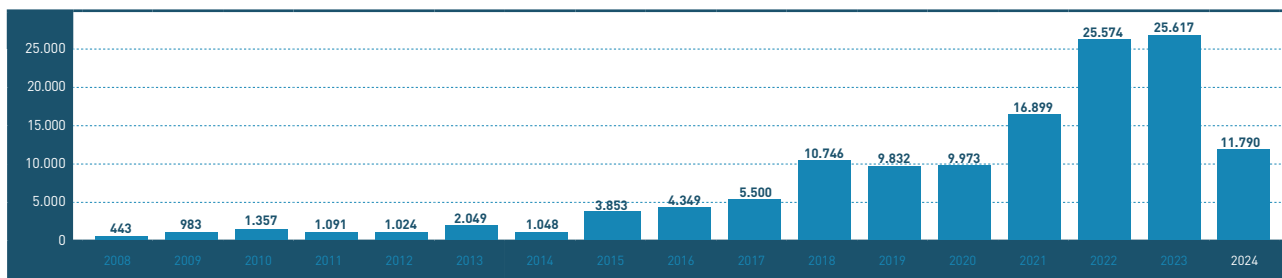
FORNECIMENTO

Fornecimento	vol. mês (m³)	vol. ano (m³)	(%)
Rede Pública	25.410	169.260	93%
Auto-tanque	2.342	11.790	7%

PRODUÇÃO POR UNIDADE

Unidade	Horas / Mês	Horas / Ano	Nº Paragens Mês	Nº Paragens Ano	Disponibilidade Mês	Disponibilidade Ano	Produção Mês (m³)	Produção Ano (m³)
R01	711	5.022	1	11	96%	98%	14.768	104.482
R02	635	4.674	2	33	85%	91%	11.707	85.319

EVOLUÇÃO DO VOLUME ANUAL FORNECIDO A AUTOTANQUES (m³)

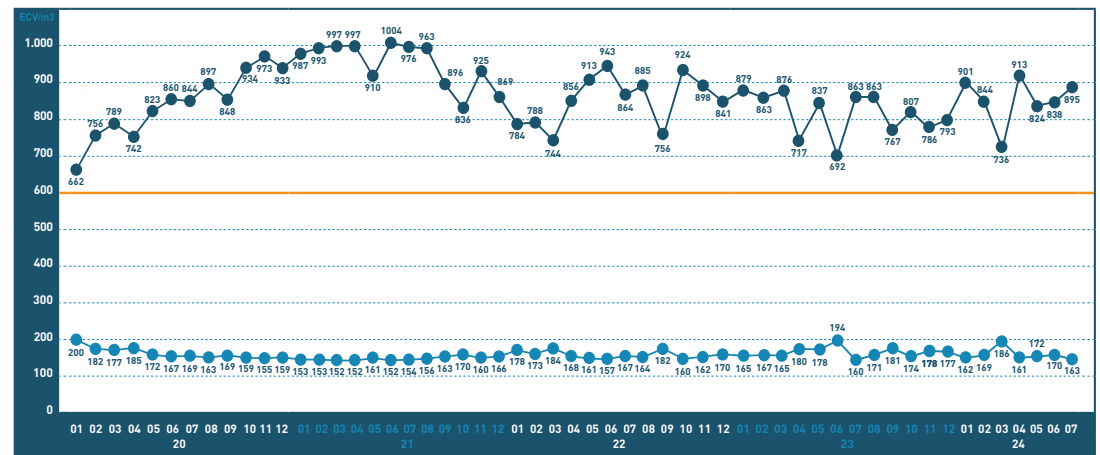


DADOS ECONÓMICOS

VOLUME DE NEGÓCIOS / PREÇO MÉDIO MENSAL

2024 (CVE)	AD	IVA	TOTAL	Preço Médio Neto (€/MWh)
JAN	4.537.291	362.983	4.900.275	165
FEV	4.145.911	331.674	4.477.584	169
MAR	4.236.228	338.898	4.575.126	186
ABR	4.411.414	352.913	4.764.328	161
MAI	4.395.842	351.667	4.747.510	170
JUN	4.278.314	342.265	4.620.579	172
JUL	4.525.886	362.071	4.887.957	163
AGO	•	•	•	•
SET	•	•	•	•
OUT	•	•	•	•
NOV	•	•	•	•
DEZ	•	•	•	•
TOTAL	30.530.886	2.442.471	32.973.359	169

DEMANDA MÉDIA DIÁRIA / PREÇO MÉDIO MENSAL



12 ANOS DE ENERGIA 100% RENOVÁVEL

sesam~er
Energia sustentável pa Sant'Anton!

+ 442 MWh de energia limpa produzida

- 130.096 litros de gasóleo consumidos!

- 344 toneladas de gás CO2 emitido!



Ministério da Indústria, Comércio e Energia

